



群馬県立尾瀬高等学校

Oze H.S School Guide 2022



普通科 (32名)

1学年

各教科の基本的な内容を着実に身に付け、進路実現に向けた3年間の学習の基礎を作ります。

2・3学年

人文科学コース

国語・英語を中心に、普通科目における学力向上を目指し、しっかりとした教養を身に付けます。

経営情報コース

ビジネスの中で活用される「簿記」や「情報処理」等の商業検定資格の取得に挑戦し、社会における実践力を身に付けます。



自然環境科 (32名)

1学年

各教科の基本的な内容を着実に身に付けます。また校外実習の中で自然環境に関する3年間の学習の基礎を作ります。

2・3学年

自然環境コース

体験的な学習や実践を通じて、自然と共生し社会で活躍するための実践力を身に付けます。

環境科学コース

環境専門科目や普通科目をバランス良く学習し、多様な進路に幅広く対応していきます。



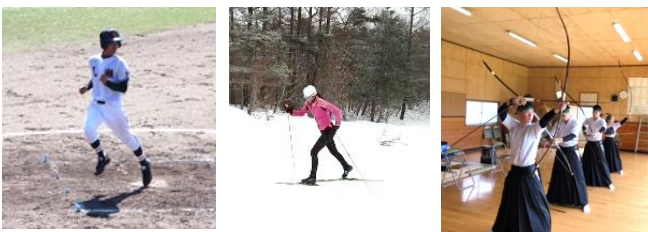
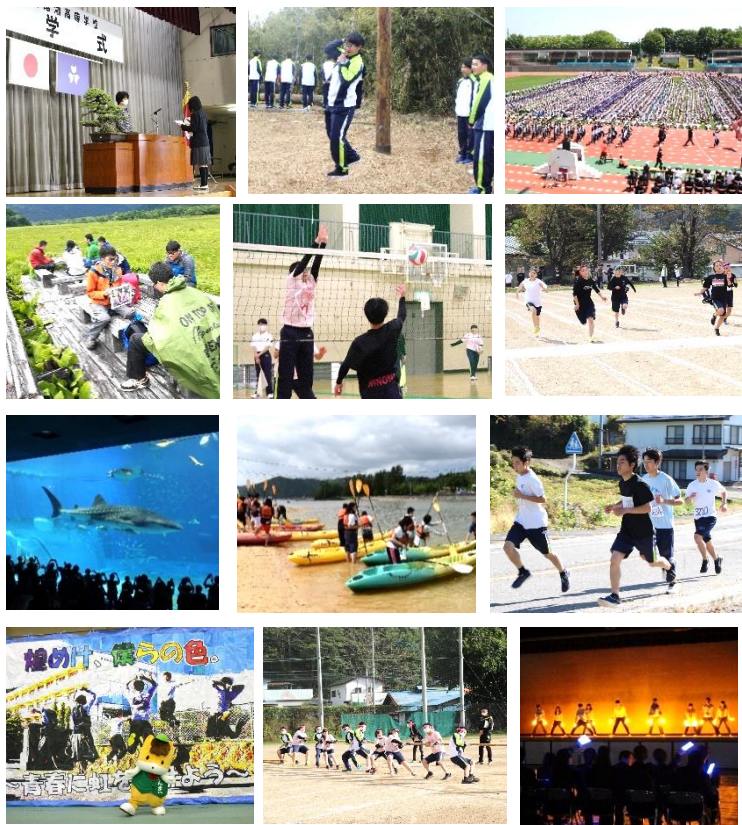
主な進路先 (令和2年度卒業生)

生徒一人一人に合わせた指導で多様な進路目標に対応します。

四年制大学	(国公立) 高崎経済大・前橋工科大・長野大 (私立) 明治大・日本大・帝京大・城西大・白百合女子大 等
短大 専修学校	明和学園短大・太田医療技術・群馬自動車・群馬県美容・群馬日建工科・ 群馬調理師・高崎市医師会看護、中央農業、高崎産業技術 等
就職 公務員	東商化学・ヤマダイフーズ・目崎鉄工・利根日石・月夜野運送・サンモール・ ベルジ武尊・ハルナプロデュース・水上高原リゾート・自衛官 等

充実した学校行事
3年間に様々な体験が用意されています。

4月	入学式 対面式 赤城宿泊研修(1年) 高校総体壮行会
5月	生徒総会 高校総体 PTA年度始め総会(授業参観)
6月	尾瀬探勝会(1年普通科・3年自然環境科) 野球部壮行会
7月	少年の主張(1年) 球技大会
8月	中学生1日体験入学
9月	職業体験(1年) 修学旅行(2年)
10月	中学生オープンスクール
11月	マラソン大会 尾瀬高祭・体育祭(1年ごとに開催)
12月	スキー部壮行会
1月	PTA年度末総会(授業参観)
2月	予餞会(3年生を送る会)
3月	卒業式



● **運動部・同好会**

野球部 スキー部 弓道部 バスケットボール部(男)
ソフトテニス部 バレーボール部(女) 卓球部(女)
サッカー同好会(男)

● **文化部・クラブ**

理科部(G-necクラブ) 吹奏楽部 茶道部 文芸部
商業研究部 家庭クラブ JRC

● **一人一人が輝く部活動**

- ・スキー部(クロスカンツリー):全国総体出場
- ・弓道部:県高等学校選手権大会 男子個人 優勝

● **各種表彰**

- ・第13回群馬銀行環境財団教育賞最優秀賞
「ドローンを活用した環境教育」
- ・日本自然保護大賞2021入選
「日光白根山、弥陀ヶ池斜面におけるシラネアオイ
保護活動」
- ・第132回日本森林学会高校生ポスター発表優秀賞
「尾瀬国立公園アヤマメ平植生調査」

● **尾瀬ハートフルホーム・システム**

自然環境科の特色ある教育を受けたい人で、自宅からの通学が困難な場合には、ホームステイ制度を用意して全国からも広く生徒を受け入れています。

群馬県立尾瀬高等学校

〒378-0301 群馬県沼田市利根町平川1406 TEL: 0278-56-2310 FAX: 0278-56-3720
URL: <https://oze-hs.gsn.ed.jp> Mail: oze-hs@edu-g.gsn.ed.jp