



# 太田市立太田高等学校

OTA MUNICIPAL HIGH SCHOOL

- 所在地 〒373-0842  
太田市細谷町1510番地
- 交通手段 東武伊勢崎線細谷駅（下車徒歩5分）
- 電話番号 (0276) 31-3321
- FAX 番号 (0276) 32-3004
- Webページ <http://www.otacity-hs.ed.jp/>
- 創立 昭和39年4月
- 生徒数 772名（男子299名 女子473名）



## ■ 募集定員

学科	性別	定員
普通科	男女	10名 (115名)
商業科	男女	160名

※ 普通科は、105人を太田市立太田中学校からの内部進学者とする。ただし、商業科への内部進学により欠員が生じた場合は、その数を普通科の募集定員(10)に加えるとともに、商業科の募集定員(160)から減じる。各学科の募集定員は、9月中を目途に確定する。

## 1 校章の由来

ギリシャ神話の商業神マーキュリーを表し、中央の錫杖は権威、鳥の翼は敏捷、蛇は知恵を意味しています。

## 2 校訓

- 誠実 人間性を基本として、何事にも真心を持って真剣に取り組んでいく姿勢である。
- 友愛 万人を敬う愛を基本として、友・師・学への愛を大切にすることである。
- 創造 新たに飛躍することを基本として、輝く未来を創っていくことである。

## 3 学校の特徴

- 1 「グローバル人材育成」を目標に掲げ、アメリカ短期留学を始めとする各種語学学習、キャリアトレーニング、ホスピタリティ講座、高大連携、企業連携、郷土愛育成などさまざまなプログラムを企画・実践しています。
- 2 挨拶運動に取り組み、社会に出て困らない健全な人格を育成しています。
- 3 地域社会から愛され、産業界を始めとするさまざまな分野で信頼される人材育成を目指して取り組んでいます。
- 4 キャリア教育の実践活動として、普通科・商業科ともに毎年大規模販売実習「百貨市」を行っています。
- 5 資格取得を奨励し、普通科では、英語検定・漢字検定、商業科では、商業や情報の各種検定合格を目指し積極的に取り組んでいます。
- 6 皆勤を奨励し、基本的な生活習慣を身につけさせ、落ち着いた学校生活を送れるように取り組んでいます。
- 7 「朝の読書」に取り組み、落ち着いた気持ちで一日をスタートしています。
- 8 運動部・文化部ともに活発に取り組んでおり、各種大会で上位進出を目指し活動しています。



- 9 中高一貫教育の特色を生かした中学生との交流、また、普通科、商業科の交流を盛んにすることで、お互いを理解し、支え合い、他者との協働できるコミュニケーション能力の育成を図っています。
- 10 環境ISO14001の認証を受け、全校で環境教育に取り組んでいます。

## 4 学 科

全日制課程普通科3クラス・商業科4クラスの男女共学です。

### ● 普通科

- ① 少人数制授業、習熟度別授業においてきめ細かい指導を実践しています。
- ② 2年次からの類型選択（文型・理型）、多くの選択科目や学校設定科目を開設することにより、生徒一人ひとりの能力や個性を伸ばします。
- ③ 世界とのつながりをもつ地元企業のビジネス課題について、中高連携・高大連携の探究活動を行い、グローバルマインドを育成します。

### ● 商業科

- ① 生徒の学習意欲・理解力に留意しながら、商業の基礎的内容の定着を図るよう、指導の工夫・改善に努めています。
- ② 経済社会のグローバル化やサービス化の現状を踏まえて、幅広い分野で活躍できるよう、専門分野の学習を通して、各種コミュニケーション能力を育成するとともに、簿記、情報処理、サービス関係の資格取得に取り組ませています。
- ③ 商業教育全般を通して、地域社会の発展に寄与できる人材の育成を目指します。



## 5 取得できる資格

- 日本英語検定協会主催 実用英語技能検定 準1～3級
- 日本漢字能力検定協会主催 2～3級
- 全国商業高等学校協会主催  
珠算・電卓、簿記、ワープロ、英語、情報処理、商業経済、(各1～3級)、ビジネスコミュニケーション
- 日本商工会議所主催 簿記1～3級・販売士2～3級
- 経済産業省主催 基本情報技術者・ITパスポート

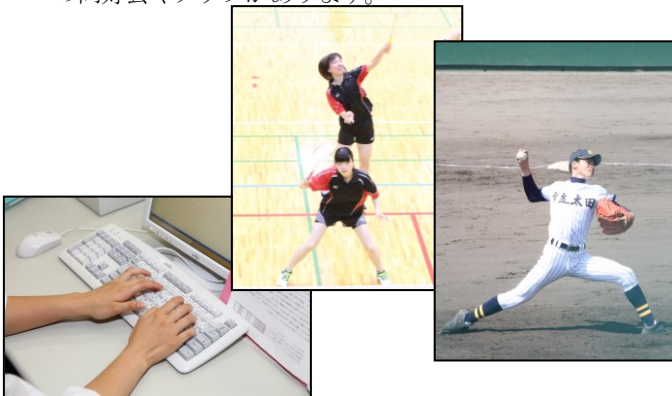
## 6 特色ある学校行事

- 百貨市  
生徒及び教職員が株主となり、模擬株式会社を設立し、企画・店舗設計・広告等販売促進活動・仕入・販売・決算、更に利益処分も受けられるなど企業の経営活動全過程を生徒が行う大規模販売実習です。  
社訓 「誠実運営・友愛販売・未来創造」  
目標 売上高 1,000万円以上  
来客数 8,000人以上



## 7 部活動の状況

- 運動部  
平成28年度には、陸上競技、バドミントン部、サッカー、剣道、レスリング、弓道、水泳部が関東大会に出場し、活躍しています。レスリング部は全国大会の常連です。その他、野球、バスケットボール、バレーボール、卓球、ソフトボール、テニス、空手道があります。
- 文化部  
珠算、簿記、ワープロ、コンピュータ、美術、吹奏楽、演劇の各々が競技会やコンクールで活躍し、関東大会や全国大会入賞など好成績を上げています。他に、料理、英語、茶道、華道、競技かるた、インターアクト、JRCの同好会やクラブがあります。



## 8 進路状況 (平成28年度卒業生)

【平成28年度卒業生の進路】※商業科の進路のみです

- ・就職 63名 (31.8%)
- ・4年制大学 59名 (29.8%)
- ・短期大学 12名 (6.1%)
- ・専修・各種 61 (30.8%)
- ・その他 3名

### ● 就職

アイリスオーヤマ、足利銀行、アンデルセン、池田硝子、五十鈴関東、いづみ工業、永徳、オギハラ、キャノン電子、栗原医療器械店、櫻金属工業、澤藤電機、サンノーバ、しげる工業、ジャパンケアサービス、ジョイフル本田、シルバック、スバルロジスティクス、セイコーレジン、千代田工業、チヨダテクノサービス、東亜工業、豊長自動車販売、日本発条、日本郵便、パナソニック A P 空調・冷設機器、パナソニックヘルスケアビジネスサポート、日立オートモティブシステムズ、日野自動車、富士重工業、富士流通サービス、フセラシ、ミツバ、矢崎化工、山崎製パン  
太田市役所、太田市農業協同組合

### ● 4年制大学

高崎経済、足利工業、江戸川、神奈川、共愛学園前橋国際、桐生、群馬医療福祉、群馬医療福祉、群馬パース、国士舘、駒澤、駒沢女子、埼玉工業、上武、専修、大東文化、高崎商科、高千穂、中京学院、帝京平成、東京医療保健、東京経済、東京国際、東京女子、東京電機、東京福祉、東洋、長岡、日本、日本工業、人間総合科学、白鷗、文教、文星芸術、武蔵、山梨学院、立正

### ● 短期大学

足利、育英、桐生、佐野、実践女子、高崎商科、武蔵丘

### ● 専修学校・各種学校等

JTBトラベル&ホテルカレッジ、足利デザイン×ビューティー、太田医療技術、太田情報商科、太田動物、大原学園、群馬調理師、群馬法科ビジネス、国際文化理容美容、埼玉県製菓、資生堂美容技術、秀林外語、駿台トラベル&ホテル、高崎動物、辻調理師、東京 CPA 会計、東京 IT 会計、東京デザイナー、東京デザイン、東京バイオテクノロジー、日建工科、日本工学院、バンタンデザイン研究所、東日本製菓技術、東日本デザイン&コンピュータ、前橋医療福祉、前橋東洋医学、ミス・パリ・ビューティ、武蔵野調理師、早稲田速記医療福祉

太田高等看護、館林高等看護、東群馬看護、前橋准看

## 9 その他



教育活動の一環として環境教育に取り組み、ISO14001の認証を受けています