



Tatebayashi Girls' High School
群馬県立館林女子高等学校



School Guide 2021

校訓

自律自治 温雅健康 敬愛親和

教育目標

- 1 自ら考え、自ら学び、自分の良い面を伸ばせる、向学心に富んだ生徒を育成する。
- 2 心身ともに健全で、知性と教養、豊かな感受性を備え持つ生徒を育成する。
- 3 優しさと品位を持ち、他者との協調を重んじる、規範意識の高い生徒を育成する。

館女の特徴

本校は、大正6年(1917年)に創設され、今年度で創立103年目となる伝統校です。90年前から一言一句変わらぬ校歌にもあるとおり、「つねに未来に生きる」生徒一人一人の進路希望実現のため、授業の充実や課外授業、キャリア研究訪問等にも力を入れ、自ら主体的に学ぶ生徒の育成に努めています。三年に一度の文化祭である友誼祭を始めとした学校行事も充実しており、3月にはニュージーランド語学研修(希望者)が行われます(今年度は新型コロナウイルス感染症対策の為、中止となります)。そして、運動部・文化部ともに積極的に活動しています。

学校行事 *令和元年度*

4月	始業式、入学式、新入生オリエンテーション	11月	持久走大会
5月	高校総体 1学期中間テスト		開校記念式典・講演会
6月	生徒総会、1学期期末テスト	12月	2学期期末テスト 予餞会、終業式
7月	音楽鑑賞教室、終業式	1月	始業式、百人一首大会(1年生)
8月	始業式	2月	学年末テスト
9月	オープンスクール、球技大会	3月	卒業式 英語スピーチ発表会 海外語学研修(新型コロナウイルス感染症対策の為、中止) 終業式
10月	2学期中間テスト キャリア研究訪問(1年生) 修学旅行(2年生)		



グローバル人材育成



英語スピーチ発表会 海外語学研修（ニュージーランド）英語弁論大会 等

部活動

■□■運動部■□■

アーチェリー サッカー ソフトボール 硬式テニス ソフトテニス
ダンス 陸上競技 バasketボール バドミントン バレーボール
ボート ボクシング 卓球 特別活動部

■□■文化部■□□

演劇 科学 吹奏楽 被服・手芸 マンドリン・ギター
放送 箏曲 JRC 料理 芸術(美術・イラスト・書道)



卒業生の進路 *令和元年度卒業生・238名の合格者(のべ人数)

四年制大学合格者 178名(国公立9、私立169)

その他の合格者 83名(短大22、専修各種学校61) 就職 1名

主な進学先

国公立大学

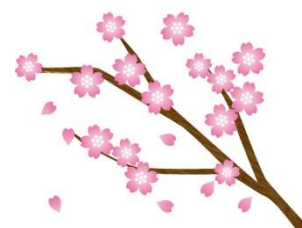
群馬大学 埼玉大学 宇都宮大学 群馬県立女子大学 群馬県立県民健康科学大学

私立大学

成蹊大学 東洋大学 駒澤大学 日本大学 専修大学 文教大学 獨協大学 明治学院大学
東京女子大学 日本女子大学 昭和女子大学 大妻女子大学 女子栄養大学 東京家政大学
獨協医科大学 高崎健康福祉大学 群馬パース大学 群馬医療福祉大学 神田外語大学
亜細亜大学 大東文化大学 立正大学 城西大学 等

短期大学

大妻女子大学短大 育英短大 佐野日本大学短大 等



〒370-0003 館林市尾曳町 6-1 TEL 0276-72-0139 FAX 0276-72-7112

E-mail kanjo-hs@edu-g.gsn.ed.jp URL <http://kanjo.main.jp>